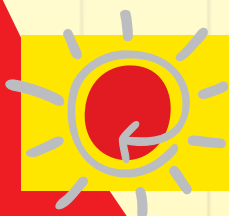


# Kurtyna powietrzna *wicherek*



**elektrotermia**  
znalazłeś partnera



# Elektryczna kurtyna powietrzna

## wicherek

Kurtyna powietrzna serii EKP WICHEREK jest urządzeniem pozwalającym zabezpieczyć niekontrolowany przepływ powietrza pomiędzy dwoma strefami o różnych temperaturach. Ogranicza ona straty ciepła w pomieszczeniach ogrzewanych oraz utratę powietrza klimatyzowanego w okresie letnim (do tych celów stosuje się kurtyny tzw. zimne). Dzięki temu można zaoszczędzić znaczne ilości energii cieplnej, a w rezultacie obniżyć koszty eksploatacji systemów grzewczych.



Panele sterujące:  
Natynkowy/Podtynkowy



Regulator temperatury



Programator tygodniowy

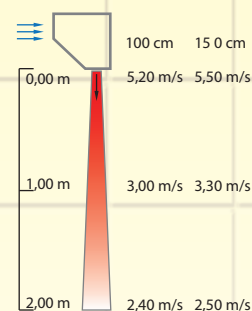


Dodatkowe zalety to zapobieganie przeciągom, ochrona przed owadami i spalinami. Kurtyny EKP posiadają możliwość sterowania mocą grzewczą, prędkością wentylatora oraz temperatury powietrza w pomieszczeniu. Regulacja ta jest realizowana za pomocą dodatkowego panela sterującego i termostatu (możliwość umieszczenia w dowolnym miejscu) lub w przypadku kurtyn kompaktowych regulacja odbywa się za pomocą przełączników umieszczonych na kurtynie. Urządzenia są przystosowane do montażu zarówno na ścianie jak i do sufitu (śruba M8). Połączenie w szereg kilku kurtyn pozwala zabezpieczyć drzwi o dowolnej szerokości. Kurtyny EKP charakteryzują się niskim poziomem głośności.

### Zalety kurtyny:

- chronią przed owadami, zapyleniem, spalinami
- zapobiegają przeciągom
- dają wolne, nieblokowane wejście
- polepszają środowisko pracy personelu
- podwyższają komfort i standard obiektu
- obniżają koszty eksploatacji
- dzięki zastosowaniu termostatu zapobiegają przegrzaniu pomieszczenia
- posiadają wyprowadzone styki do podłączenia:
  - termostatu zewnętrznego
  - zegara sterującego
  - krańcówki
- posiadają znaki bezpieczeństwa

### Przepływ powietrza:



### Sterowanie na kurtynie



### DYSTRYBUTOR

MODEL	EKP 100 <sup>1</sup>	EKP 103	EKP 106	EKP 150 <sup>1</sup>	EKP 159
Moc znamionowa (podział mocy)	-	2/3 kW	4/6 kW	-	6/9 kW
Napięcie znamionowe	230V~/N/PE	230V~/N/PE	3 x 400V~/N/PE	230V~/N/PE	3 x 400V~/N/PE
Liczba i moc elementów grzewczych	-	6x500W/230V~	9x670W/230V~	-	9x1kW/230V~
Moc wentylatora	145W	145W	145W	140W	140W
Maksymalna ilość powietrza	1300 m <sup>3</sup> /h	1200 m <sup>3</sup> /h	1200 m <sup>3</sup> /h	1700 m <sup>3</sup> /h	1600 m <sup>3</sup> /h
Wymiary (szer. x wys. x głęb. [mm])	990 x 230 x 260	990 x 230 x 260	990 x 230 x 260	1400 x 250 x 260	1400 x 250 x 260
Masa całkowita [kg]	21,5	22,5	23	23	26,5
Stopień ochrony zapewniany przez obudowę	IP21	IP21	IP21	IP21	IP21
Sposób zabezpieczenia przed porażeniem prądem elektrycznym	klasa I	klasa I	klasa I	klasa I	klasa I
Stopień podniesienia temperatury (I stopień mocy / II stopień mocy)	-	11/15°C	15/25°C	-	23/27°C
Poziom głośności dB(A)	53	53	53	52	52
Parametr	zimna, 230V sterowanie	moc 2,0/3,0kW/230V, sterowanie	moc 4,0/6,0kW/400V, sterowanie	zimna, 230V sterowanie	moc 6,0/9,0kW/400V, sterowanie
<b>CENA</b>	1 674 zł (netto) 2 060 zł (brutto)	1 967 zł (netto) 2 420 zł (brutto)	2 000 zł (netto) 2 460 zł (brutto)	2 235 zł (netto) 2 750 zł (brutto)	2 492 zł (netto) 3 065 zł (brutto)

Opcjonalnie - zewnętrzny regulator temperatury  
Ceny obowiązują dla kurtyn w kolorze białym  
Kurtyny ze stali nierdzewnej INOX<sup>1</sup> - dopłata 15%

<sup>1</sup> Na indywidualne zamówienie, termin realizacji około 4 tygodnie

Do kurtyn wymagany jest panel wewnętrzny lub zewnętrzny (podział mocy oraz wydaj. wentylat.).

Panel zewnętrzny cena: 89 zł (netto), 110 zł (brutto).  
Panel wewnętrzny cena: 110 zł (netto), 135 zł (brutto).