

ELEKTROTERMIA

PROMIENNIK PODCZERWIENI PODŁAWKOWY ELPP



- ELEGANCKI
- EKONOMICZNY
- EKOLOGICZNY



WWW.ELEKTROTERMIA.COM.PL

PROMIENNIK PODŁAWKOWY ELPP

Promienniki podławkowe ELPP to urządzenie przeznaczone do strefowego i miejscowego ogrzewania w kościołach.

Montowane są zazwyczaj pod ławkami, w konfesjonatach oraz innych strefach wymagających ogrzewania. Przekazując ciepło w formie promieniowania, ogrzewają w sposób bezpośredni lub pośredni, stopy i nogi siedzących osób, zapewniając komfort cieplny, przy minimalnym zużyciu energii. Urządzenia te mogą stanowić system podstawowego ogrzewania kościoła lub uzupełnienie ogrzewania głównego, używanego w okresach, gdy ze względu na małą ilość wiernych, ogrzewanie całego kościoła jest nieracjonalne np. nabożeństwa w dni powszednie.

Stosując ogrzewanie promiennikami ławkowymi, możemy podzielić kościół na niezależne strefy, co w sposób wymierny wpływa na obniżenie kosztów ogrzewania.



CHARAKTERYSTYKA TECHNICZNA

| Kod | Symbol | Moc | Napięcie | Wymiary (dł. x szer. x wys.) | Waga |
|--------------|------------|---------|----------|------------------------------|----------|
| NP/0018/2019 | ELPP L700 | 150 [W] | 230 [V] | 712x200x66 [mm] | 3 [kg] |
| NP/0002/2018 | ELPP L850 | 200 [W] | 230 [V] | 862x200x66 [mm] | 3,5 [kg] |
| NP/0021/2019 | ELPP L1000 | 300 [W] | 230 [V] | 1012x200x66 [mm] | 4 [kg] |

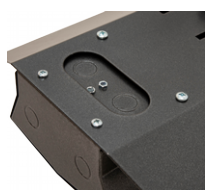
ZALETY PROMIENNIKA

- niewielka moc jednostkowa,
- montaż w miejscach niewidocznych (pod ławkami),
- produkt polski,
- wysoka sprawność,
- łatwy montaż,
- obudowa malowana proszkowo zabezpiecza przed korozją.



ZASTOSOWANIE

- ogrzewanie podławkowe np. w kościołach.
- poczekalnie
- sklepy
- warsztaty



Ul. Fabryczna 10, 32-005 Niepołomice
 Tel.: 12 306 52 10
bok@elektrotermia.com.pl

www.elektrotermia.com.pl
www.oze.elektrotermia.com.pl

Przedstawiciel regionalny: