

 ELEKTROTERMIA

PROMIENNIK ELEKTRYCZNY ELP



EKONOMICZNE



EKOLOGICZNE

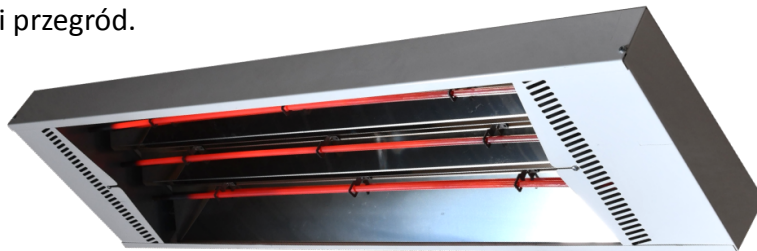


ELEGANCKIE

www.elektrotermia.com.pl

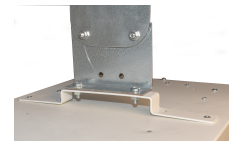
PROMIENNIK PRZEMYSŁOWY ELP

Promienniki ELP firmy Elektrotermia to urządzenia przetwarzające energię elektryczną w ciepło pod postacią promieniowania podczerwonego. Cechą takiego ogrzewania jest to, iż oddziałuje ono na osoby oraz przedmioty na które pada promieniowanie nie podgrzewając bezpośrednio powietrza. Ta cecha w szczególności predysponuje promienniki do ogrzewania wielkokubaturowych, słabo izolowanych obiektów ogrzewania stanowiskowego. Urządzenia te pozwalają na wydzielanie stref grzewczych bez konieczności budowania przegród.



CHARAKTERYSTYKA TECHNICZNA / ZALETY PROMIENNIKA

- duża moc grzejna
- oszczędność miejsca
- solidna obudowa chroniąca przed uszkodzeniami mechanicznymi
- obudowa malowana proszkowo zabezpieczająca przed korozją
- łatwy montaż
- produkt polski
- praca promiennika nie generuje hałasu ani zanieczyszczeń



Dwuczęściowy układ montażowy pozwala na łatwe i precyzyjne zamontowanie promienników.

ZASTOSOWANIE

- garaże, warsztaty
- hale magazynowe
- obiekty przemysłowe
- hale sportowe
- pomieszczenia handlowe itp.



Promienniki w zestawie z zewnętrznymi sterownikami można stosować jako ogrzewanie podstawowe lub uzupełniające.

| Kod produktu | Nazwa | Moc | Napięcie | Minimalna wysokość montażu | Wymiary (dł. x szer. x wys.) |
|--------------|----------|----------|-----------|----------------------------|------------------------------|
| NP/0006/2018 | ELP 2000 | 2000 [W] | 230 [V] | 220 [cm] | 790 x 300,2 x 110,5 [mm] |
| NP/0007/2018 | ELP 3000 | 3000 [W] | 3x230 [V] | 300 [cm] | 1100 x 300,2 x 110,5 [mm] |
| NP/0022/2020 | ELP 3600 | 3600 [W] | 3x230 [V] | 350 [cm] | 1480 x 300,2 x 110,5 [mm] |
| NP/0008/2018 | ELP 4500 | 4500 [W] | 3x230 [V] | 400 [cm] | 1480 x 300,2 x 110,5 [mm] |



Ul. Fabryczna 10, 32-005 Niepołomice
Tel.: 12 306 52 10
bok@elektrotermia.com.pl

www.elektrotermia.com.pl
www.oze.elektrotermia.com.pl

Przedstawiciel regionalny: